

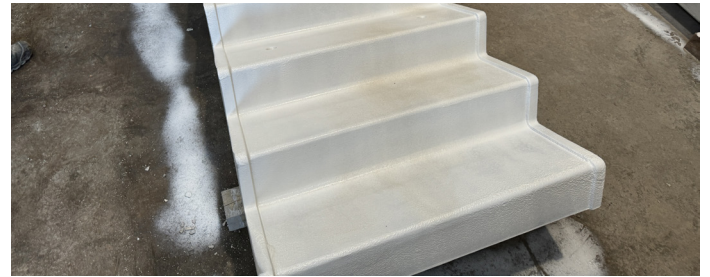


Omniguard 110np

Omniguard er en akrylbaseret beskyttelsesfolie, der sprøjtes direkte på betonelementer som gråbeton og terrazzo. For at få den længste levetid på beskyttelsesfolien er det vigtigt at følge nedenstående punkter. Følges disse punkter, har folien en forventet levetid på 6 til 12 måneder.

Levering

Hvis elementerne ikke monteres straks efter levering, er det vigtigt at afdække disse. UV og vejrlig som regn/frost og sne nedsætter levetiden på folien.



Montering

Under montering er det vigtigt ikke at beskadige folien. Skulle det mod forventning ske, så skal stedet repareres med det samme for at undgå yderligere skader. Eventuelle skader kan repareres med Omniguard med en pensel eller med vores rep-tape.

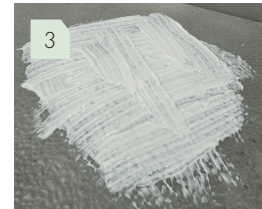
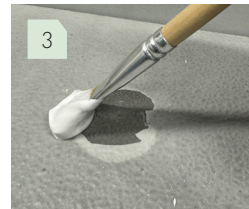
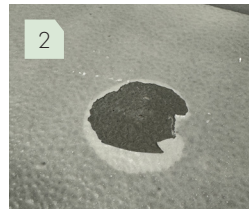
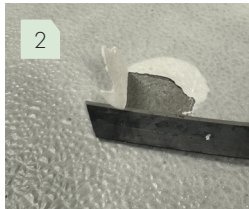
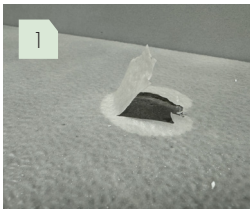
Vedligehold

Under byggeprocessen er det vigtigt at holde folien så ren som mulig. Derfor skal overfladerne støvsuges og holdes rene under hele byggeprocessen. Undgå stående vand og længere tids vandpåvirkning. Skader repareres med Omniguard på en pensel eller vores KliiMA rep-tape: (se vejledning)

Reparation af Omniguard – med Omniguard

- 1 Rengør området med børste og klud, så området er fri for støv og skidt.
- 2 Når området er tørt, fjernes evt. strittende folie.
- 3 Påfør et tykt lag Omniguard med pensel eller rulle (minimum 5 cm overlæg).

Der skal påføres minimum 900 g/m².

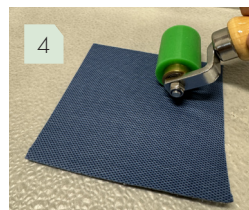
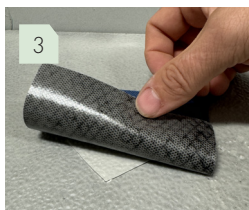
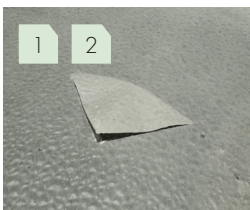


Reparation af Omniguard med rep-tape

Rep-tapen bruges kun på steder, hvor folien er revnet, da denne ellers vil klæbe på den færdige trappe.

- 1 Rengør overfladen og evt. affedt med spritklude.
- 2 Sikre lappen er intakt.
- 3 Minimum 5 cm overlæg rundt om skaden.
- 4 Husk at trykke tapen med rulle eller spartel.

Bemærk: Tapen må ikke have forbindelse med det færdige emne.



Efter endt byggeri

Efter endt byggeri fjernes folien nemt og bortskaffes/genanvendes som almindelig plastfolie. Rengør værktøj med vand. Velegnet til indendørs og udendørs brug.

