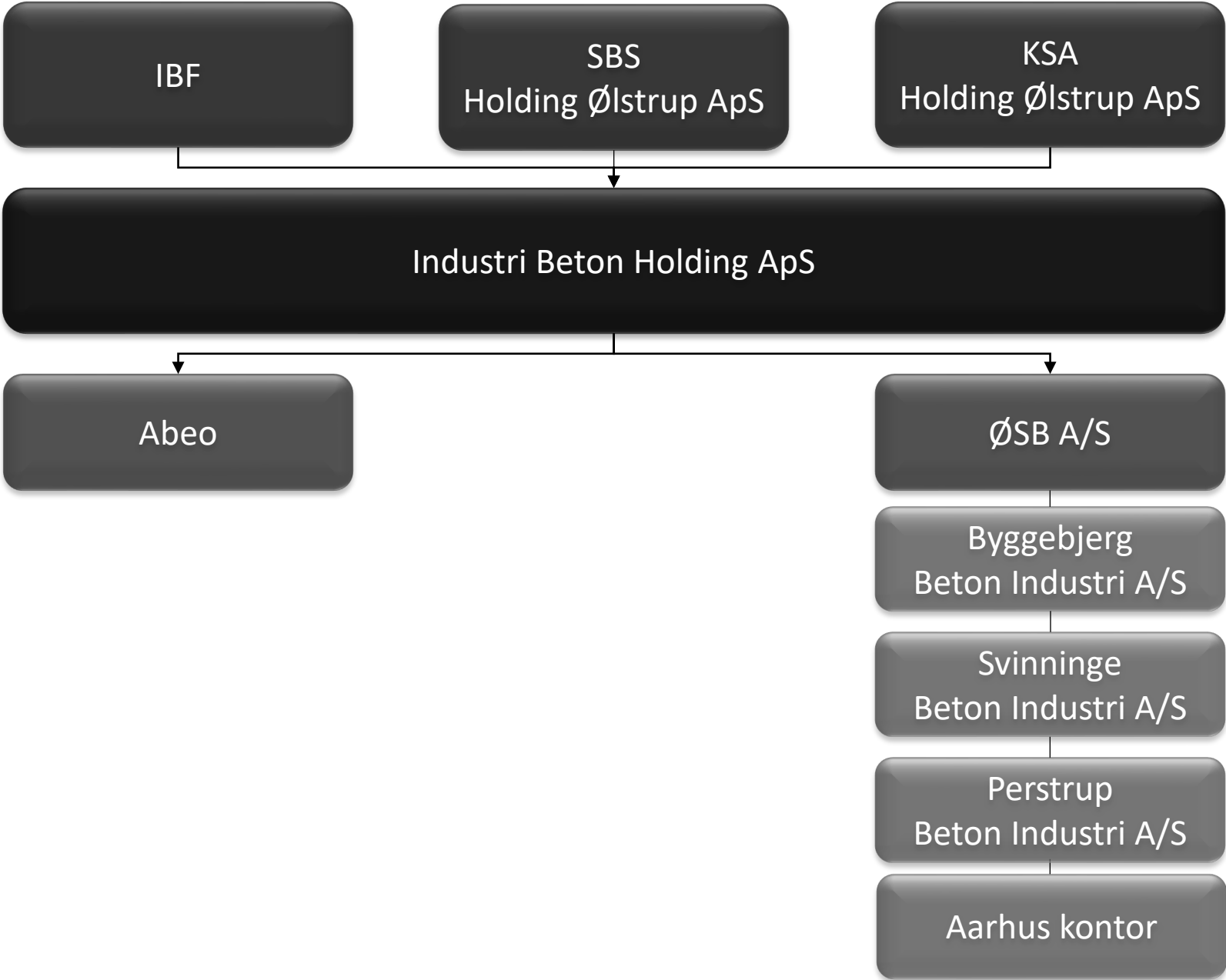


Koncerndiagram



- 1900 Opstart af Betonstøberiet ApS, der er grundlagt af DSB
- 1934 Perstrup Beton Industri A/S blev etableret af Marinus Fast
- 1972 Opstart af Byggebjerg Beton A/S
- 1990 Perstrup Beton Industri A/S solgt til Scancem, Sverige
Scancem blev sidenhen solgt til den tyske koncern Heidelberg Cement
- 1997 Perstrup Beton Industri A/S køber KØ Beton
- 2001 Banestyrelsen overdrager Betonstøberiet ApS til Flemming Krause
- 2002 ØSB blev stiftet af Søren Bank Sørensen og Karsten Sandal
Produktionen af sålbænke startede i en gammel stald
- 2002 Køb af trinsystem til ØSB fra Unicon A/S
- 2003 Fusion: KØ Beton ind i Perstrup Beton Industri A/S
- 2004 ØSB flytter ind på Hovergårdevej 15 – opførelse af den første hal
- 2008 Byggebjerg Beton A/S overtager Betonstøberiets produkter til jernbane, perronbyggeri samt broelementer
- 2009 IBF A/S køber sig ind i Industri Beton Holding
- 2009 Køb af Glafiment – sammenlægning af Glafiment A/S og ØSB A/S

- 2010 Abeo blev stiftet baseret på en ny betontechnologi opfundet af Kristian Hertz, professor på Danmarks Tekniske Universitet
- 2012 Industri Beton Holding køber Perstrup Beton Industri A/S (PBI)
- 2012 Køb af vognmandsforretning og nabogrund, Hovergårdevej 17 i Ølstrup
- 2013 Opstart af samarbejde Abeo, PBI og ØSB vedr. produktion af SL-dæk
- 2013 Køb af KEM
- 2013 Stiftelse af SP Agro (nedlagt igen i 2015)
- 2014 SL-dækket blev lanceret på det danske marked
- 2015 Industri Beton Holding køber 50 % af Byggebjerg Beton
- 2016 Industri Beton Holding køber Abeo
- 2016 Industri Beton Holding køber det resterende af Byggebjerg Beton
- 2017 Køb af bygninger (7.000 m²) og jord (270.000 m²) i Svinninge
- 2017 Fusion: Byggebjerg Beton ind i ØSB
- 2017 Opstart Svinninge Beton Industri
- 2018 Produktionsstart Svinninge Beton Industri
- 2019 Fusion: Perstrup Beton Industri ind i ØSB
- 2021 Opstart af Aarhus kontor