

Montage

Industri betons sålbænke i beton monteres efter forskrifter udarbejdet af Teknologisk institut, Murværk for Kalk- og Teglværksforeningen af 1893.

Før montage renses underlaget/facademur grundigt (se figur 1.1).

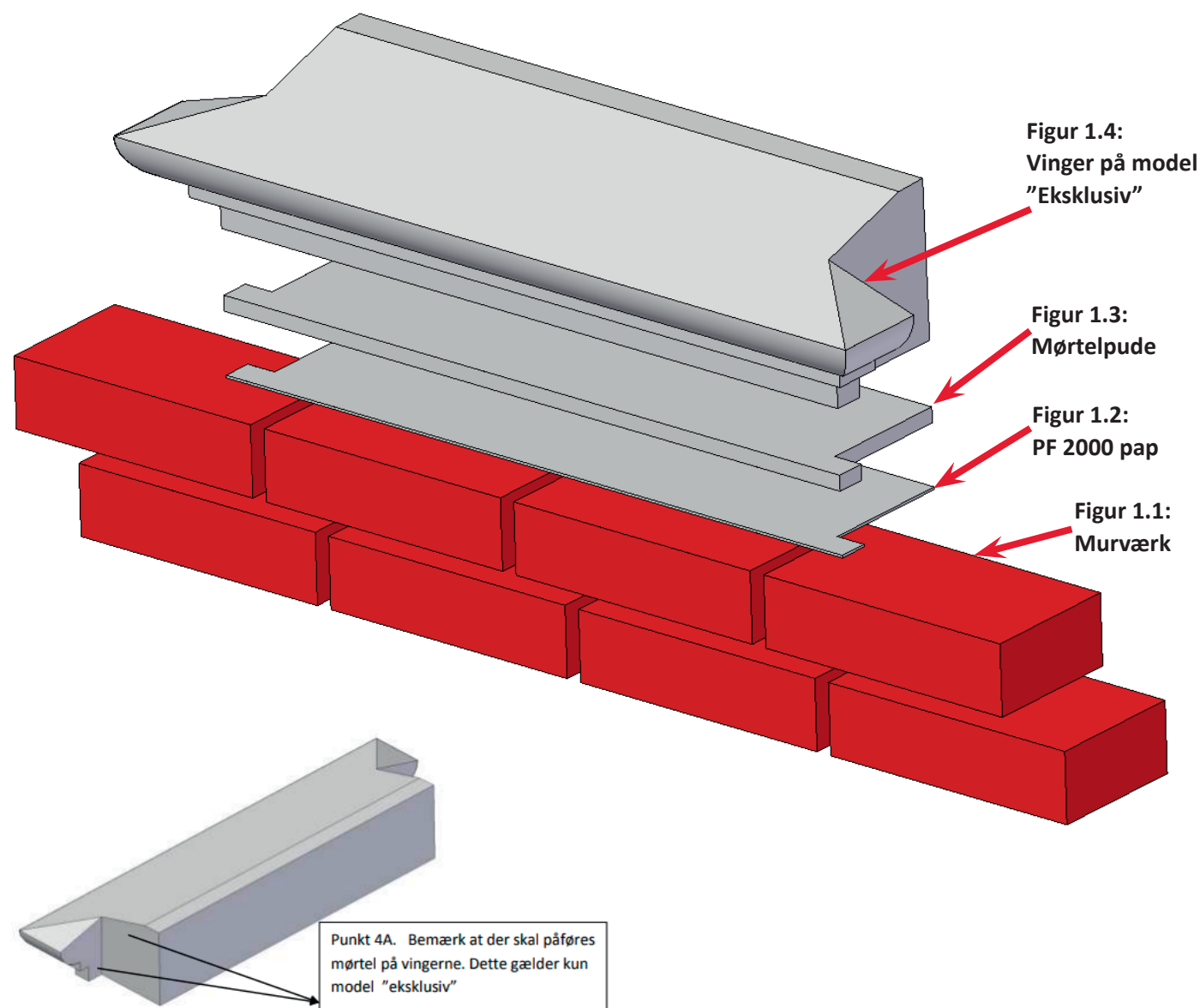
Et glidelag af PF 2000 pap udlægges for at modvirke eventuel revnedannelse i selve fugen (se figur 1.2). Bemærk, at der kan fremkomme revner mellem mørtel og underliggende sten, da papindlægget bevirker, at der ikke er sammenhæng mellem disse.

Vi anbefaler at anvende en mørtelpude fremstillet af fx kalk-cementmørtel KC 35/65/650 (Se figur 1.3). Sålbænken placeres på mørtelpuden. Bemærk dog, at sålbænke i model "Eksklusiv" skal have påført mørtel på hele vingens bagkant for at undgå dannelse af luftbobler (se figur 1.4 og punkt 4A).

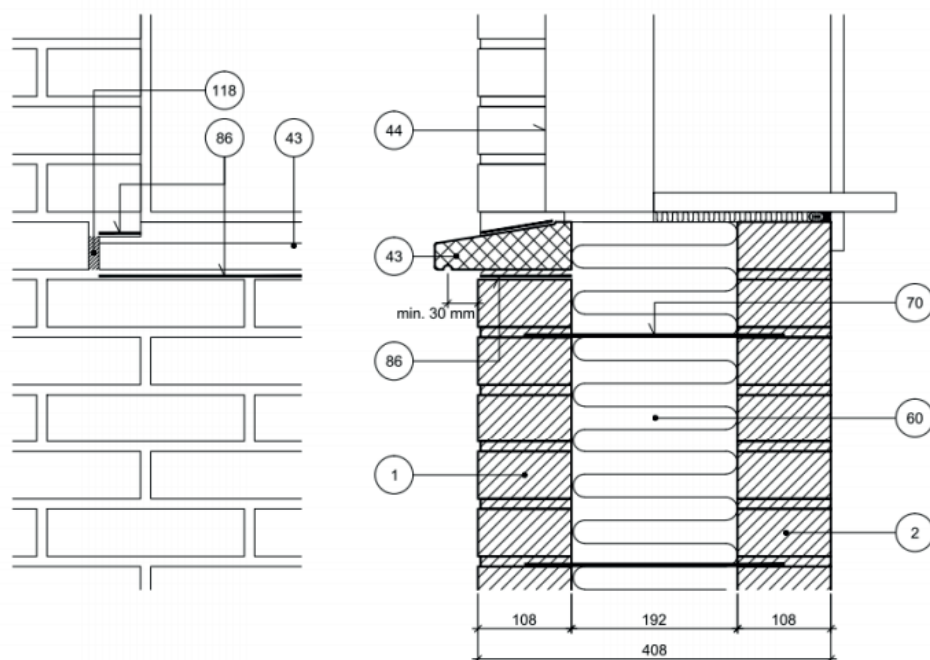
Ved sålbænke i model "Standard" lægges en elastisk fugemasse i enderne.

Bemærk

Betonelementerne må ikke komme i kontakt med mur/betonstøv samt syre eller lignede. I de tilfælde dette ikke kan undgås, skal sålbænken dækkes forsvarligt ind i sådan et omfang, at der ikke sker nogen skade.



Vindue (lodret snit)



- 1 Tegl i formur
- 2 Tegl i bagmur
- 43 Betonsålbenk
- 44 Vindue
- 60 Isolering
- 70 Trådbinder
- 86 Glidelag (f.eks. pap)
- 118 Elastisk fuge mellem glidelag

Udsnit af side 73 i Murerhåndbogen, 2016 udgaven, udgivet af MURO/ Teknologisk Institut, Murværk

Fugning

Imellem sålbænken og vindue tættes der med elastisk fugemasse.

Vedligeholdelse

Betonsålbænke kræver ikke yderligere vedligeholdelse for at bevare styrke og funktion.

Ønsker du fx at male/efterbehandle sålbænken med tiden, bør du tage kontakt til en autoriseret fagmand.

Transport og opbevaring

Betonsålbænkene skal behandles med omhu, såvel under transporten som på byggepladsen og under monteringen. Ved opbevaring på byggeplads bør betonsålbænkene overdækkes med plastic eller lignende for at forhindre tilsmudsning. Lad sålbænkene forblive på pallen indtil brug.

Max længde

Bemærk max længde er 3.300 mm. Hvis du ønsker en længde ud over dette, sammensættes to elementer.

Bemærk, i sådanne tilfælde påføres 3 mm frostfri fliseklæber, som ligger mellem elementerne.

Industri Beton anbefaler følgende lim – Letfix Fra Alfix.

OBS

Ved levering skal synlige fejl og mangler noteres på fragtbrevet, inden du kvitterer for modtagelsen.