

Montagevejledning for ØSB betonsålbænke

Rev. 2, 20.10.2016

Montage

ØSB betonsålbænke monteres efter forskrifter udarbejdet af Teknologisk institut, Murværk for Kalk- og Teglværksforeningen af 1893.

Før montage renses underlaget/facademur grundigt (se figur 1.1).

Et glidelag af PF 2000 pap udlægges for at modvirke eventuel revnedannelse i selve fugen (Se figur 1.2). Bemærk at der kan fremkomme revner mellem mørtel og underliggende sten, da papindlægget bevirker at der ikke er sammenhæng mellem disse.

Det anbefales at anvende en mørtelpude fremstillet af eks. kalk-cementmørtel KC 35/65/650 (Se figur 1.3).

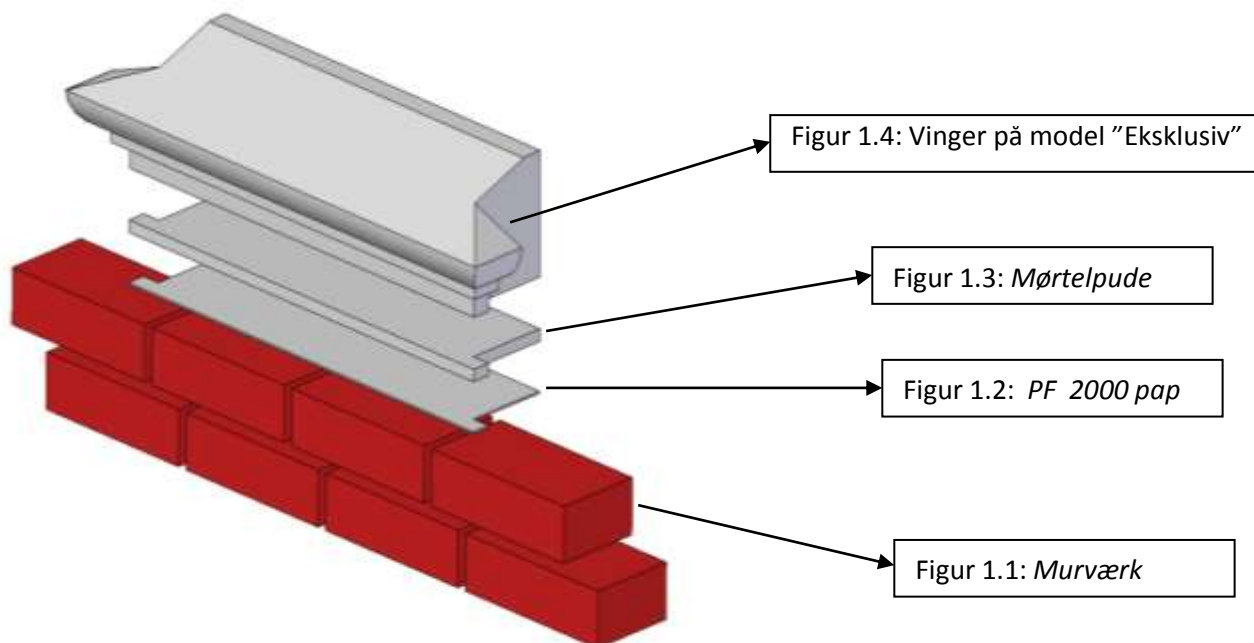
Sålbænken placeres på mørtelpuden. Bemærk dog, at sålbænke i model "Eksklusiv" skal have påført mørtel på hele vingens bagkant for at undgå dannelse af luftbobler (se figur 1.4 og 2.1).

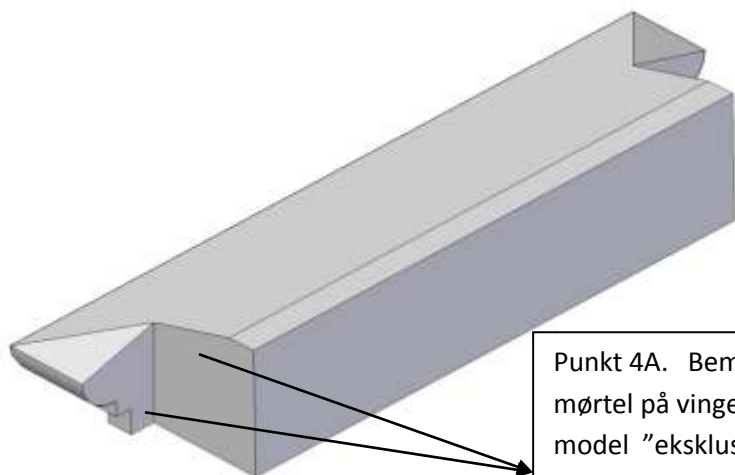
Ved sålbænke i model "Standard" lægges en elastisk fugemasse i enderne.

Bemærk

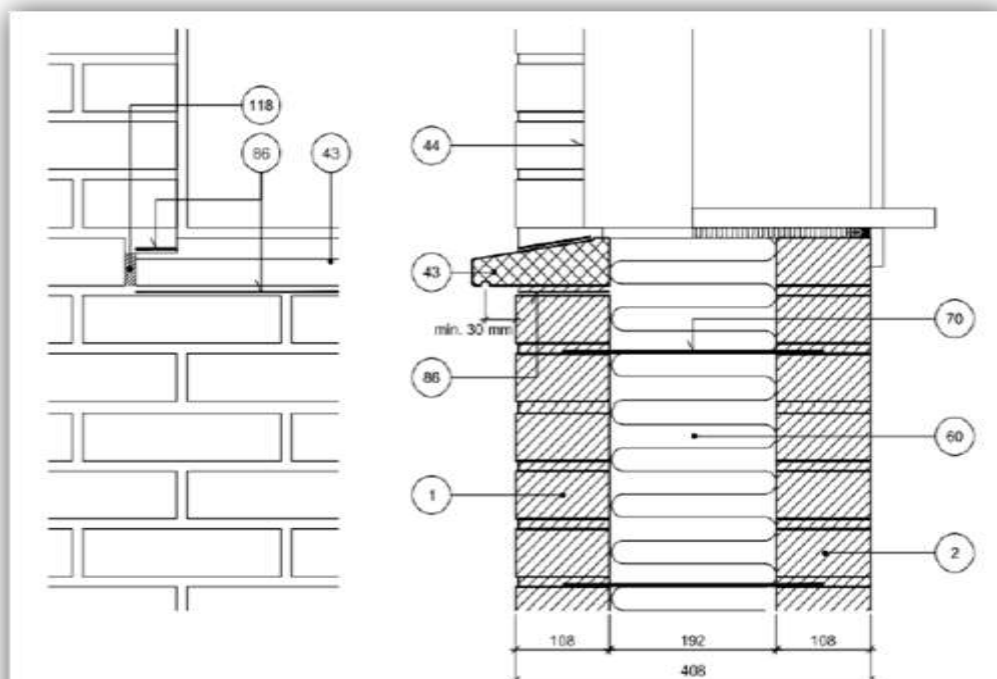
Betonelementerne må ikke komme i kontakt med mur/betonstøv samt syre eller lignede.

I de tilfælde dette ikke kan undgås, skal sålbænken dækkes forsvarligt ind, i sådan et omfang at der ikke sker nogen skade.





Punkt 4A. Bemærk at der skal påføres mørtel på vingerne. Dette gælder kun model "eksklusiv"



Vindue (lodret snit)

- | | | | |
|----|---------------|-----|-------------------------------|
| 1 | Tegl i formur | 60 | Isolering |
| 2 | Tegl i bagmur | 70 | Trådbinder |
| 43 | Betonsålbænk | 86 | Glidelag (f.eks. pap) |
| 44 | Vindue | 118 | Elastisk fuge mellem glidelag |

Udsnit af side 73 i Murerhåndbogen, 2016 udgaven, udgivet af MURO / Teknologisk Institut, Murværk

Fugning

Imellem sålbænken og vindue tættes der med elastisk fugemasse.

Vedligeholdelse

ØSB betonsålbænke kræver ikke yderligere vedligeholdelse for at bevare styrke og funktion.

Ønsker man eks. at male/efterbehandle sålbænken med tiden ,bør man tage kontakt til en autoriseret fagmand.

Transport og opbevaring

Betonsålbænkene skal behandles med omhu, såvel under transporten som på byggepladsen og under monteringen. Ved opbevaring på byggeplads bør betonsålbænkene overdækkes med plastic eller lignende for at forhindre tilsmudsning. Lad sålbænkene forblive på pallen indtil brug.

Max Længde

Bemærk Max. Længde er 3300 mm. Hvis man ønsker en længde ud over dette, sammensættes 2 elementer.

Bemærk, i sådanne et tilfælde påføres 3 mm frostfri fliseklæber, som ligger mellem elementerne. ØSB anbefaler følgende lim – Letfix Fra Alfix.

O.B.S.

Ved levering skal synlige fejl og mangler noteres på fragtbrev inden man kvitterer for modtagelsen