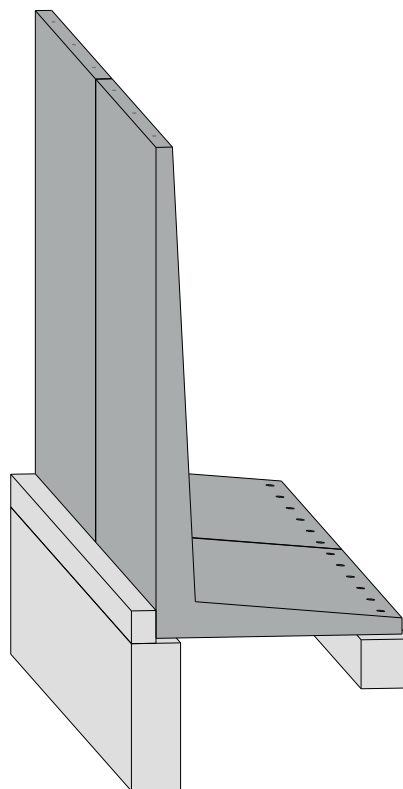
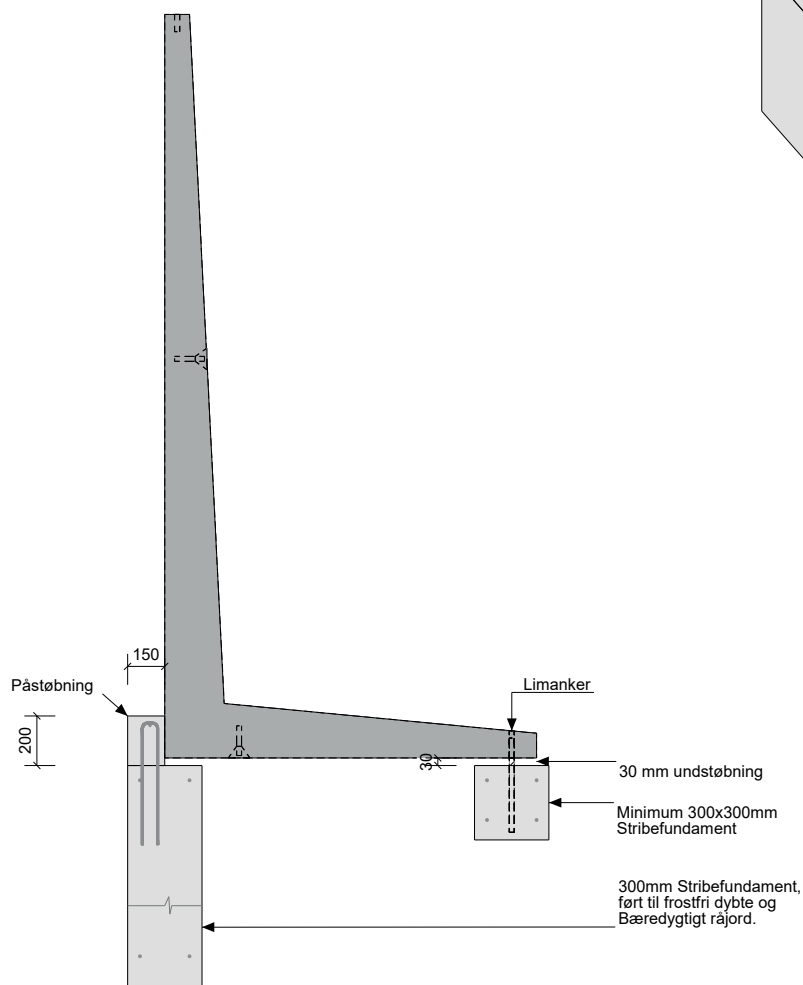


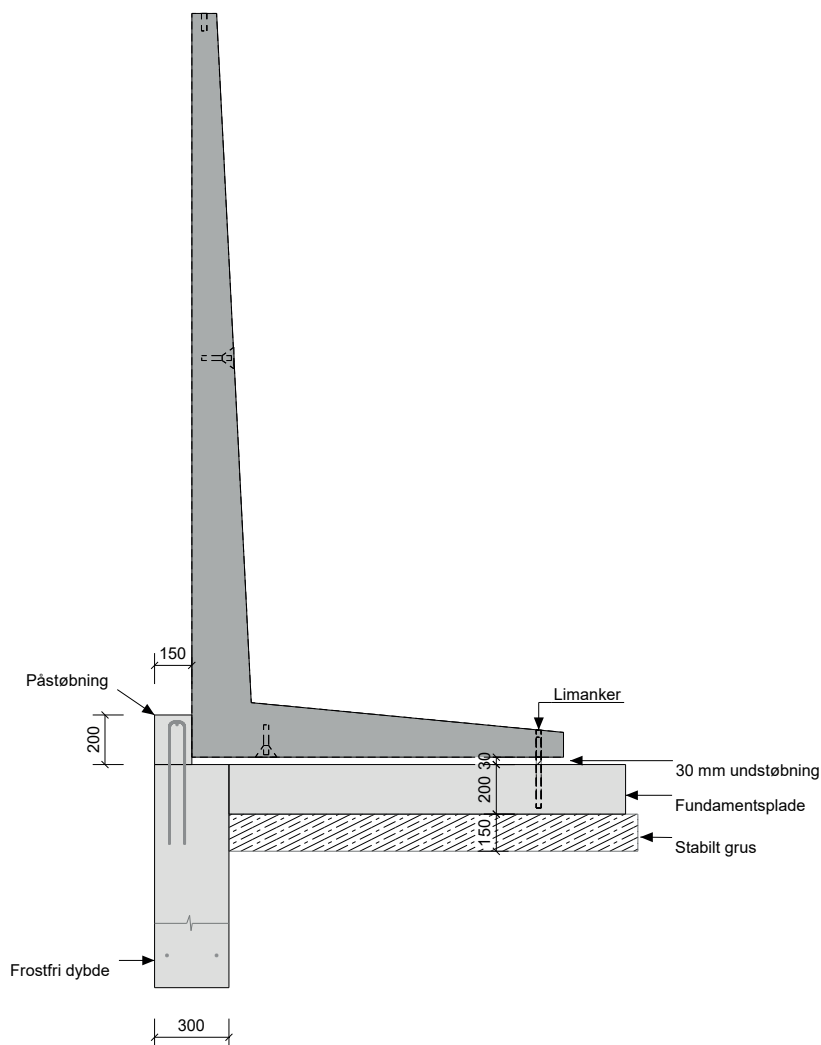
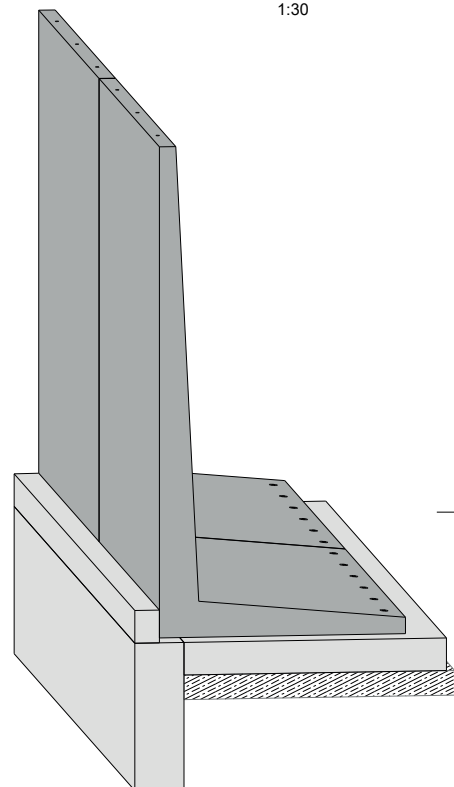
Stribefundament (løsning med limankre)3d
1:30Montagetegning stribefundament
1:20**Fundamenter:**

300mm armeret stribefundament beton B20M.
fundamentet langs ryggen føres til frostfri dybde
og bæredygtigt råjord.

Påstøbning armeres med en Y10 U-bøjle pr.
500 samt en langsgående Y10. Beton B20M.

Samling mellem bundplade og L-element:

Elementet sættes og justeres på plastbrikker.
Der understøbes med ekspanderende mørtel
og 150x200 påstøbning langs ryggen på
elementet.
til sidst forankres foden med limankre til
fundamentspladen i elementets klargjorte
dornhuller.

PladefundamentMontagetegning pladefundament
1:203d
1:30**Fundamentsplade:**

Min. 200mm Beton B30M
Armeret i undersiden med net 8015. dæklag
max 40 mm. min 25mm

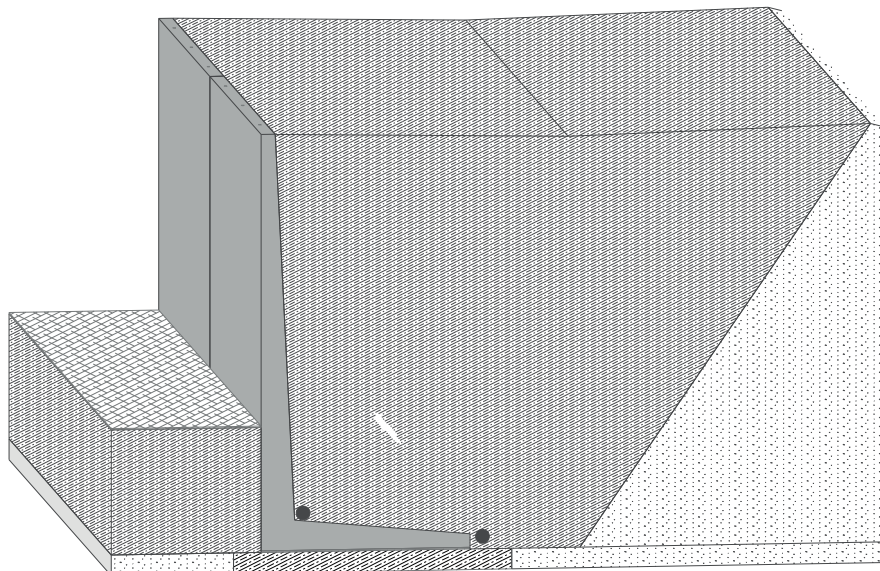
Påstøbning armeres med en Y10 U-bøjle pr.
500 samt en langsgående Y10. Beton B20M

Funderingsforhold:

150mm mekanisk stabilt grus, velkomprimeres
Bæredygtigt råjord

Samling mellem bundplade og L-element:

Elementet sættes og justeres på plastbrikker.
Der understøbes med ekspanderende mørtel
og 150x200 påstøbning langs ryggen på
elementet.
til sidst forankres foden med limanker til
fundamentspladen i elementets klargjorte
dornhuller

Stabilgrus (kun i frostfrit område)3d
1:35**Funderingsforhold:**

Elementet sættes i frostfri dybde
 Tyndt afretningslag af sand
 Mindst 150mm hårdt komprimeret mekanisk stabilgrus (98% proctor).
 Bæredygtigt råjord.

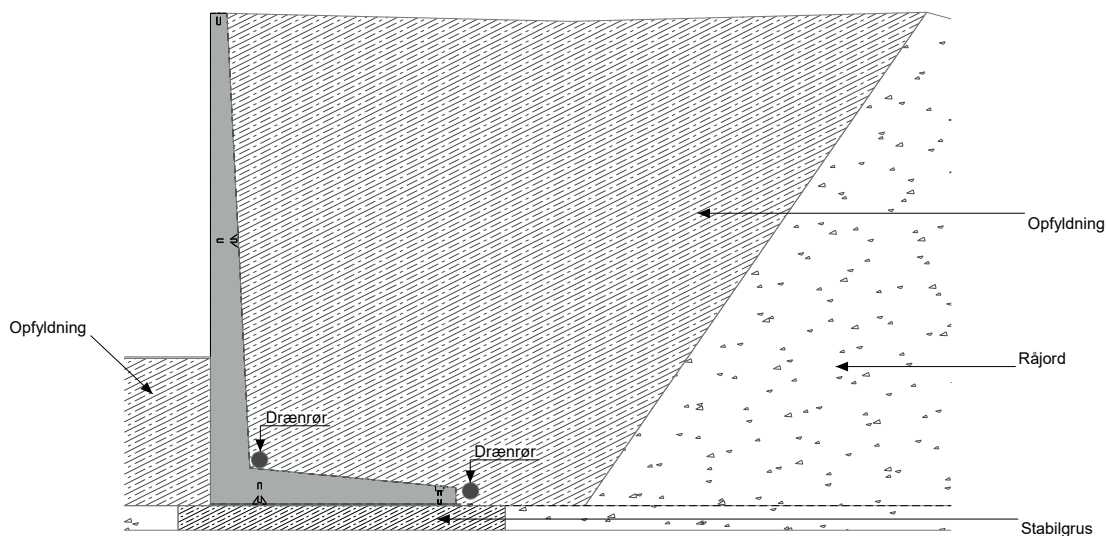
Skridningssikring:

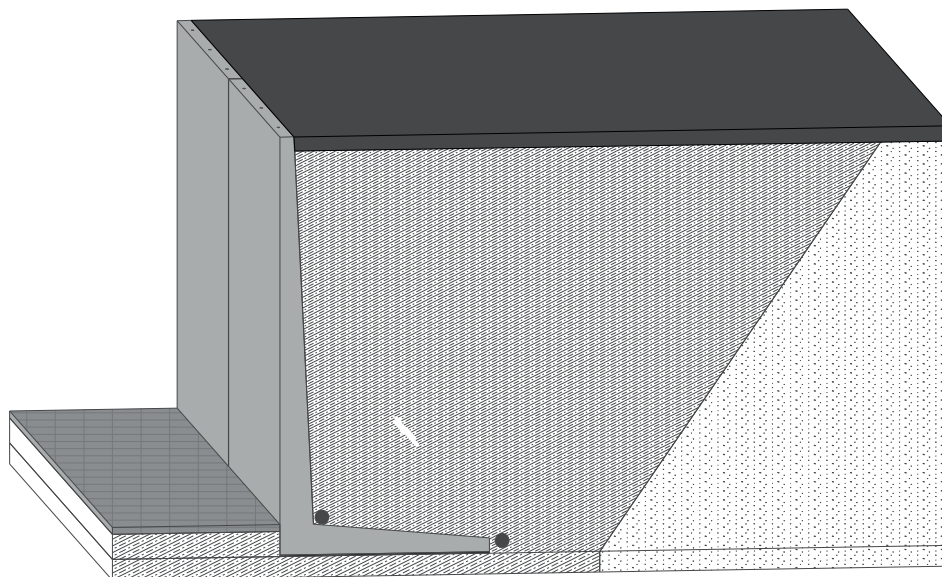
Da elementerne står "løse" på fladen efter montagen, er det jordentreprenørens ansvar, at elementerne ikke flytter sig, ved det efterfølgende opfyldningsarbejde

Som sikring mod elementernes udskridning, anbefaler vi, at der sker en opfyldning 1/4 op af ryggen på elementet. Dette afhænger dog af de geotekniske forhold.

Montagetegning stabilgrus

1:30

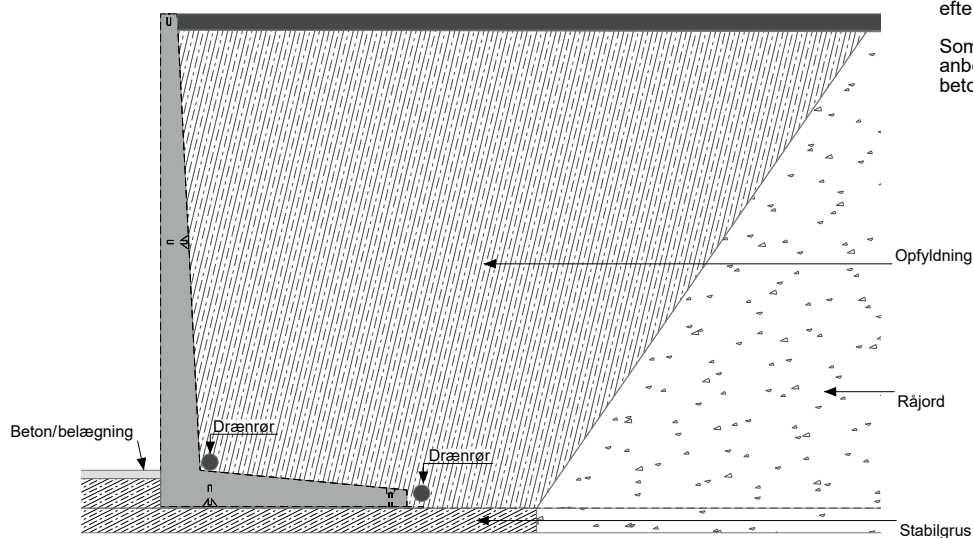


Stabilgrus og belægning (kun i frostfrit område)3d
1:35**Funderingsforhold:**

Tyndt afretningslag af sand
Mindst 150mm hårdt komprimeret mekanisk stabilgrus (98% proctor).
Bæredygtigt råjord.

Montagetegning stabilgrus

1:30

**Skridningssikring:**

Da elementerne står "løse" på fladen efter montagen, er det jordentreprenørens ansvar, at elementerne ikke flytter sig, ved det efterfølgende belægningsarbejde

Som sikring mod elementernes udskridning, anbefaler vi, at der lægges en ubrudt flade af beton eller belægning.