

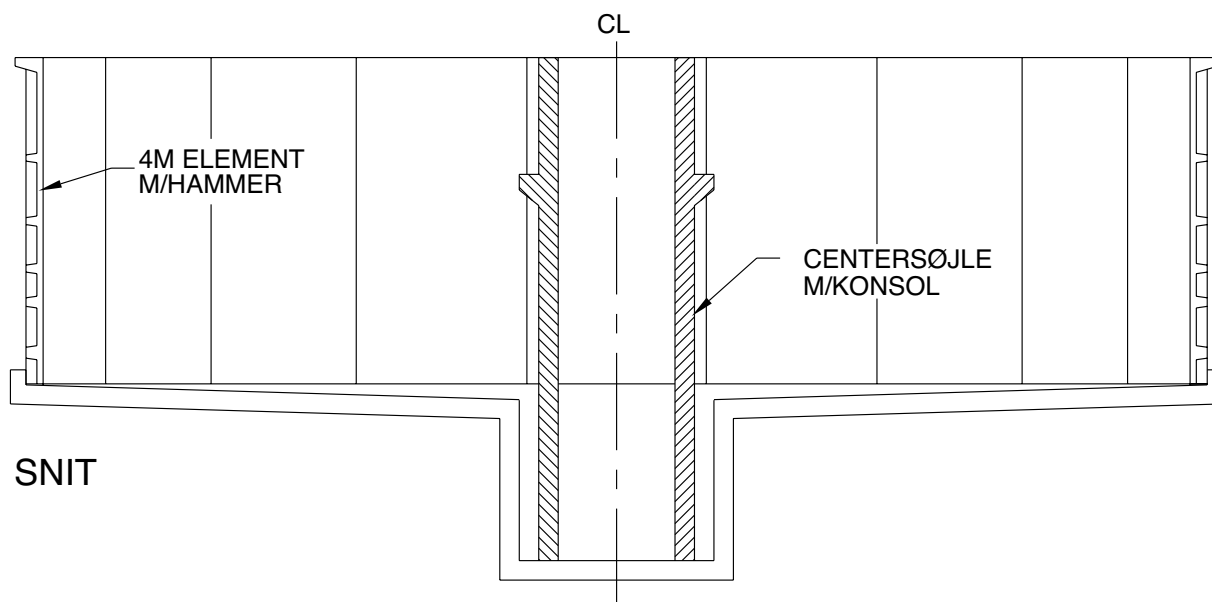
SØJLER MED KONSOL OG TOPPLADE

Cirkulære element beholdere

Tilbehør

side A.64

dato 99.05



BESKRIVELSE OG ANVENDELSESOMRÅDE:

Til klaringsstanke med centerbygværk fremstilles søjler med konsol for montage af betonbrødringe.

Søjlelængde og konsolplacering efter opgave.

Dimension: 250 × 250 mm

Topplader udføres efter tegning.